

BONE 2024 DYSPLASIAS

SIMPÓSIO DE DISPLASIAS ÓSSEAS



CONGRESSO@APOI.PT



← INSCRIÇÕES

SESSÕES PARA PROFISSIONAIS

16 E 17 DE MAIO | FMUL

- **OSTEOGÉNESE IMPERFEITA:**
 - Inovações na terapêutica médica;
 - Abordagem ortopédica;
 - Recomendações para avaliação da função pulmonar;
- **TRANSIÇÃO DA IDADE PEDIÁTRICA PARA A IDADE ADULTA;**
- **ACONDROPLASIA:**
 - o "novo presente" e a experiência nacional e internacional;
- **COLAGENOPATIAS TIPO 2:**
 - Protocolo de acompanhamento;
- **INOVAÇÃO NA IMAGIOLOGIA COM APLIACÇÃO AO DOENTE COM DISPLASIAS ÓSSEAS;**
- **SÍNDROME DE ELLIS-VAN CREVELD:**
 - Recomendações de vigilância;
- **ORTOPEDIA NAS DISPLASIAS ÓSSEAS;**
- **HIPOFOSFATÉMIA LIGADA AO X:**
 - da adolescência à idade adulta;
- **FIBRODISPLASIA OSSIFICANTE PROGRESSIVA:**
 - Tratamento atual;
 - Novos tratamentos no horizonte;
- **CUIDADOS MULTIDISCIPLINARES E TRANSVERSAIS:**
 - Equipa multidisciplinar da ULSSM;
 - Associações de doentes.

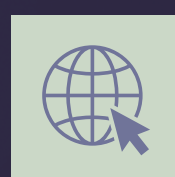
SESSÕES PARA PESSOAS COM OI E FAMÍLIAS

18 DE MAIO | ESTeSL

- **O QUE HÁ DE NOVO NO TRATAMENTO DA OSTEOGÉNESE IMPERFEITA:**
 - Terapêutica médica e novos estudos clínicos;
 - Terapêutica cirúrgica;
- **TRANSIÇÃO PARA O MUNDO DO ADULTO;**
 - Autonomia;
 - Bem-estar físico e emocional;
 - Experiência emocional e social;
 - Sexualidade;
 - Transição para os serviços de saúde;
- **WORKSHOP PRÁTICO "LIDAR COM FRATURAS"**
 - Primeiros-socorros;
 - Cuidados pós-cirúrgicos, gessos e imobilizações;
 - Voltar à vida ativa.

PRÉMIOS

SUBMISSÃO DE RESUMOS ATÉ 21 DE ABRIL



BONEDYSPLASIAS2024.APOI.PT

ALIANÇA INQUEBRÁVEL



Associação Portuguesa de
Osteogénese Imperfeita



UNIDADE LOCAL DE SAÚDE
SANTA MARIA



ERN BOND
EUROPEAN REFERENCE NETWORK
ON RARE BONE DISEASES

CENTROS AFILIADOS



APOIOS

BIOMARIN

KYOWA KIRIN

ultragenyx

SYNLAB

